

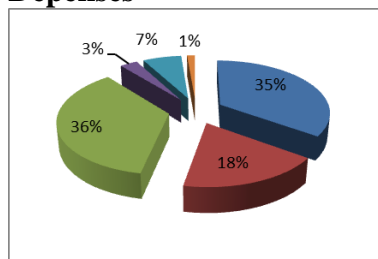


Validation du Compte administratif 2012

Par décision du Conseil municipal en date du 05 Mars 2013, le compte administratif 2012 a été arrêté comme suit, validant ainsi les écritures comptables au titre des mandats et des titres enregistrés pour l'année 2012 :

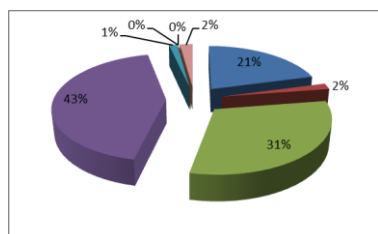
Fonctionnement

Dépenses



Charges caractère général	48 926,88 €	35%
Charges de personnel et frais	25 361,92 €	18%
Charges gestion courante	50 470,87 €	36%
Opérations d'ordre transfert	4 308,00 €	3%
Charges financières	9 225,42 €	7%
Charges exceptionnelles	1 883,08 €	1%
	140 176,17 €	100%

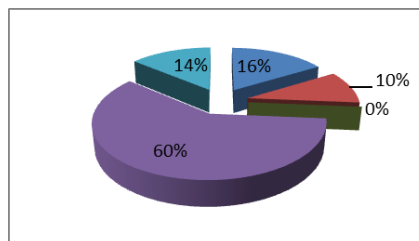
Recettes



Excédent reporté	57 744,43 €	21%
Produits services, domaines	4 969,99 €	2%
Impôts et taxes	85 513,75 €	31%
Dotations et participations	119 762,79 €	43%
Produits gestion courante	3 850,00 €	1%
Atténuations de charges	265,16 €	0%
Produits financiers	10,61 €	0%
Produits exceptionnels	6 030,24 €	2%
	278 146,97 €	100%

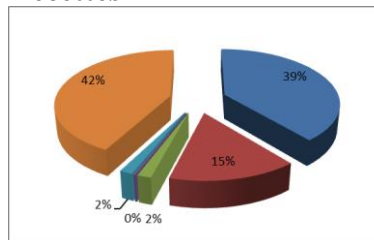
Investissement

Dépenses



Déficit investis. reporté	32 703,25 €	16%
Opérations patrimoniales	20 566,42 €	10%
Frais d'Etudes	- €	0%
Acquisition matérielle	119 904,68 €	60%
Emprunts et dettes assimilées	27 938,01 €	14%
	201 112,36 €	100%

Recettes



Dotations, (TLE, TVA, divers)	52992,32€	39%
Opérations patrimoniales	20566,42€	15%
Opérations d'ordre de transfert	2223,63€	2%
Emprunts et dettes assimilées	350,00€	0%
Immobilisations corporelles	2084,37€	2%
Subventions d'investissements	57552,93€	42%
	135 769,67 €	100%

Excédent de fonctionnement	137.970,80€	Déficit d'investissement	65.342,69€
Résultat GLOBAL de l'exercice 2012 : 72.628,11€			

Le budget prévisionnel 2013 est en cours d'élaboration et vous sera communiqué au courant du mois d'Avril 2013. En espérant que ces données vous permettront de juger utilement de la situation financière de la Commune, je vous souhaite à toutes et à tous, au nom des élus et du personnel communal de passer de Joyeuses Fêtes de Pâques 2013.